



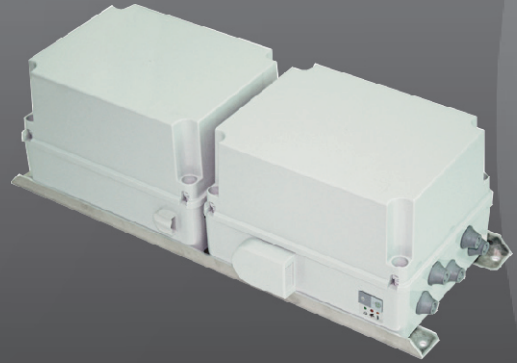
NLV200

Notlichtversorgungsgerät

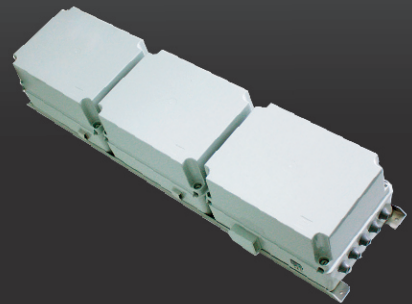


Mikroprozessor gesteuertes Einzelbatterie-Notlichtversorgungsgerät zum Betrieb von 1 oder 2 Sicherheitsleuchten.

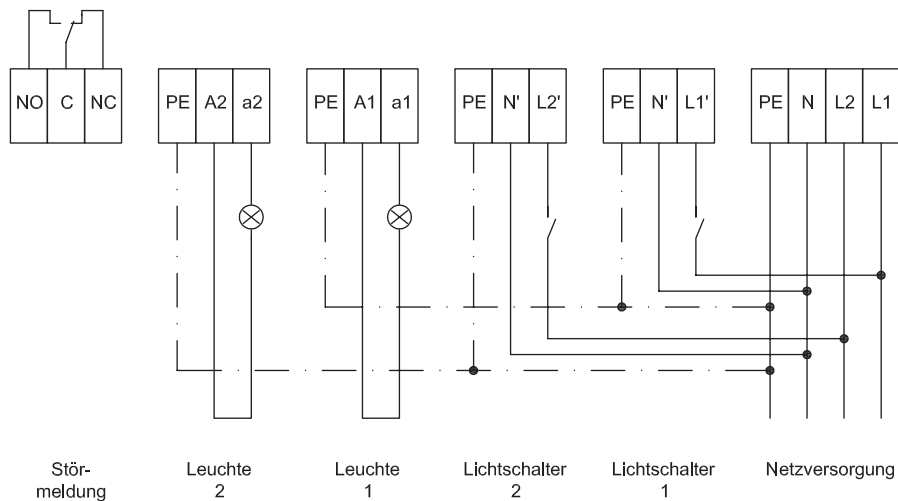
Verbraucher müssen DC fähig sein. Ausgangsspannung bei Netzausfall (Notbetrieb) 175-225V DC.



- Gehäuse Kunststoff, Farbe grau RAL 9006
- 2 separat schaltbare Abgangskreise in Dauer- oder Bereitschaftsschaltung mit Verbraucherfunktionskontrolle
- je Kreis automatische Abschaltung bei Überlast und Kurzschluss
- max. Anschlussleistung pro Kreis 100W
- verschlossener, wartungsfreier Pb-Akku
- serienmäßig mit Selbstüberwachung (-SÜ)



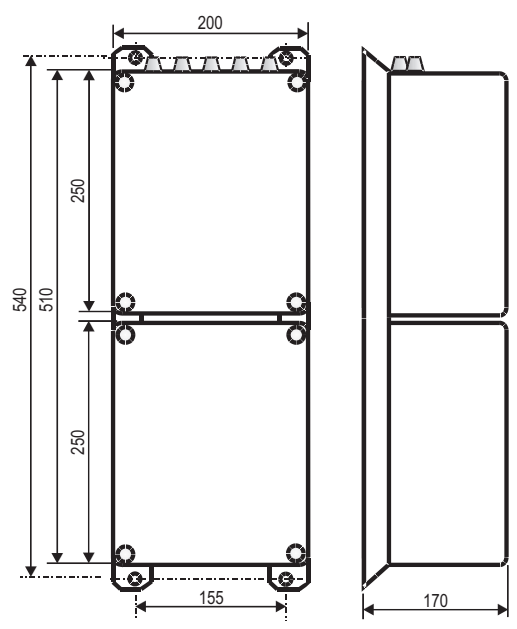
Anschlussplan



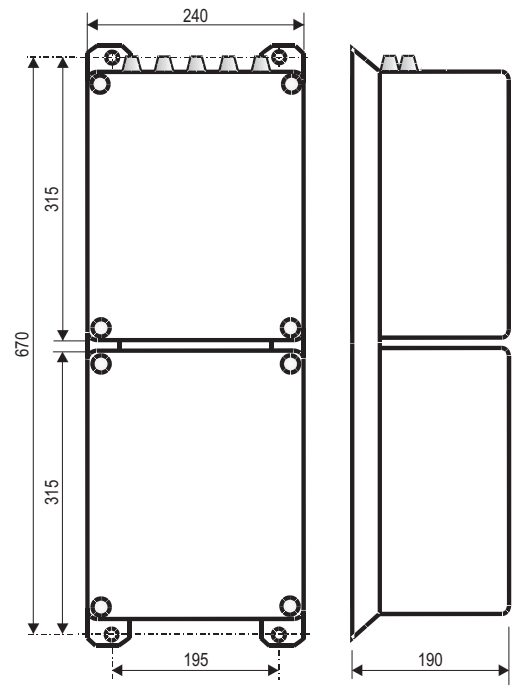
Typ / Bestellnummer	Batterie	Gerätetyp	1h	3h	Gewicht	SÜ
NLV200-12-SÜ	12 = 12Ah	1	60W	25W	7,55kg	x
NLV200-18-SÜ	18 = 18Ah	1	90W	40W	9,32kg	x
NLV200-24-SÜ	24 = 26Ah	1	115W	50W	11,94kg	x
NLV200-45-SÜ	45 = 45Ah	2	200W	95W	20,83kg	x
NLV200-90-SÜ	90 = 90Ah	3	-	200W	38,35kg	x

Abmessungen NLV200

Typ 1 (12Ah, 18Ah und 24Ah)



Typ 2 (45Ah)



Typ 3 (90Ah)

