



STAIR

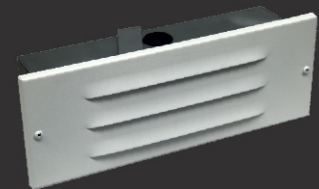
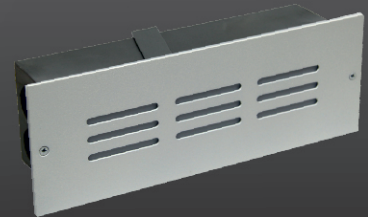
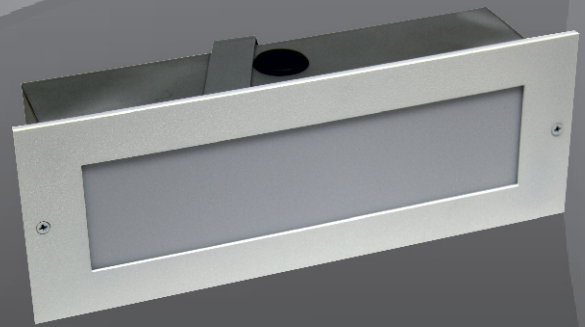
Stufeneinbauleuchte



LED-Sicherheitsleuchte zur Ausleuchtung von Flucht- und Rettungswegen nach DIN EN 1838

Technische Ausführung entsprechend den Vorschriften der EN 60598-2-22 (VDE 0711 Teil 2-22)

- Sicherheitsleuchte zur Ausleuchtung von Stufen
- 3h oder 8h programmierbar
- Gehäuse Metall, Farbe weiß RAL 9016
- konstruktive Lebensdauer LED > 50.000 Std
- Ausführung opale Scheibe als Rettungszeichenleuchte möglich
- serienmäßig mit Selbstüberwachung und zum Anschluss an DAL 128 BUS-Zentrale (-SÜ/DAL)
- optional in Sonderfarbe oder Edelstahlausführung erhältlich
- wahlweise mit opaler Scheibe (-O), Schlitzblende (-SB) oder Kiemenblende (-K) erhältlich

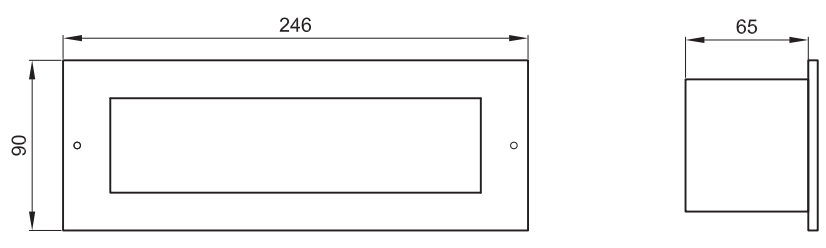


Typ / Bestellnummer	h	Leuchtmittel	Blende	Akku	Gewicht	SÜ	DAL
STAIR-LED/1LD-E-SÜ/DAL-O	1	LED (3W)	opale Scheibe	4,8V/0,9Ah	ca. 0,9kg	x	x
STAIR-LED/1LD-E-SÜ/DAL-SB	1	LED (3W)	Schlitzblende	4,8V/0,9Ah	ca. 1,0kg	x	x
STAIR-LED/1LD-E-SÜ/DAL-K	1	LED (3W)	Kiemenblende	4,8V/0,9Ah	ca. 1,0kg	x	x
STAIR-LED3LD-E-SÜ/DAL-O	3	LED (3W)	opale Scheibe	4,8V/0,9Ah	ca. 0,9kg	x	x
STAIR-LED/3LD-E-SÜ/DAL-SB	3	LED (3W)	Schlitzblende	4,8V/0,9Ah	ca. 1,0kg	x	x
STAIR-LED/3LD-E-SÜ/DAL-K	3	LED (3W)	Kiemenblende	4,8V/0,9Ah	ca. 1,0kg	x	x
STAIR-LED/8LD-E-SÜ/DAL-O	8	LED (3W)	opale Scheibe	4,8V/2Ah	ca. 1,0kg	x	x
STAIR-LED/8LD-E-SÜ/DAL-SB	8	LED (3W)	Schlitzblende	4,8V/2Ah	ca. 1,1kg	x	x
STAIR-LED/8LD-E-SÜ/DAL-K	8	LED (3W)	Kiemenblende	4,8V/2Ah	ca. 1,1kg	x	x

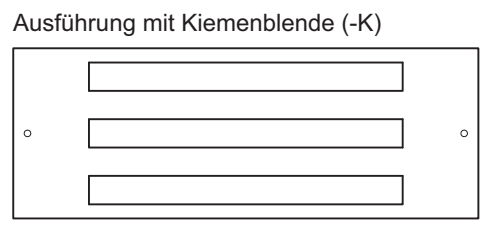
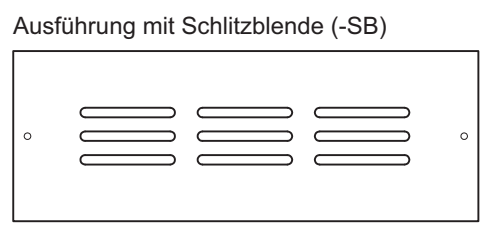
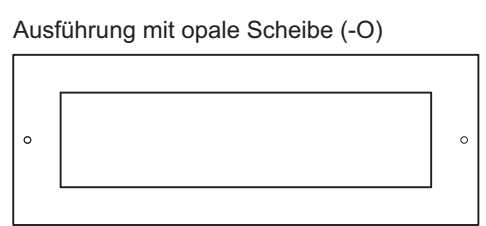


Abmessungen STAIR

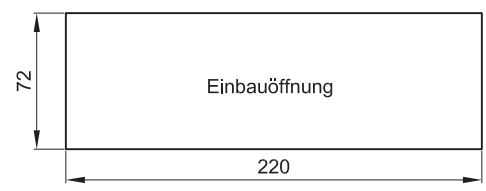
Einbaumontage



Blende



Ausschnitt



Kabeinführungen

