



RAU-AS

Aufbauleuchte mit asymmetrischer Optik



LED-Sicherheitsleuchte zur Ausleuchtung von Flucht- und Rettungswegen nach DIN EN 1838

Technische Ausführung entsprechend den Vorschriften der EN 60598-2-22 (VDE 0711 Teil 2-22)

- Sicherheitsleuchte für Deckenaufbaumontage in runder Bauform
- Gehäuse Metall, Farbe weiß RAL 9016
- konstruktive Lebensdauer LED > 50.000 Std.
- Hohe Leuchtenabstände durch breitstrahlende asymmetrische Optik mit High-Power LED
- zum Anschluss an Gruppen-, Zentralbatterieanlagen oder an Netzersatzanlagen
- optional mit frei programmierbarem Einzelüberwachungsbaustein für Mischbetrieb (-ILS)
- optional in Sonderfarbe erhältlich



Typ / Bestellnummer	Leuchtmittel	Montageart	Gewicht	EVG	ILS
RAU-AS-1LED/ACDC-A	LED (1x1W)	Aufbau	ca. 0,35kg	x	
RAU-AS-1LED/ACDC-A-ILS	LED (1x1W)	Aufbau	ca. 0,35kg		x

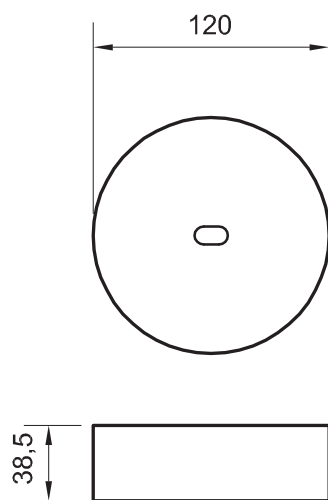


Abstandstabelle

Montagehöhe (m)				
	1 x LED 1 Watt			
2,0	6,25		14,25	
2,5	7,00	-	16,25	-
3,0	6,25	-	18,00	-
3,5	5,25	-	18,50	-
4,0	-	-	17,00	-
4,5	-	-	13,25	-
5,0	-	-	11,75	-

Abmessungen RAU-AS

Deckenaufbaumontage



Kabeleinführungen

