



STAIR-HWD

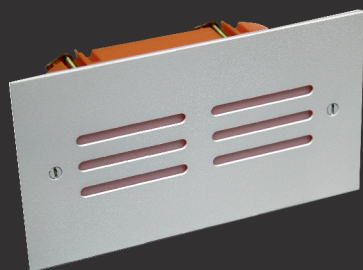
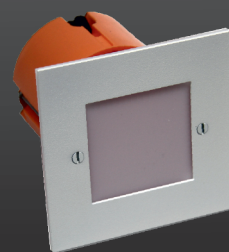
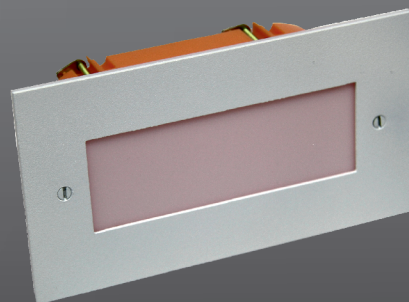
Stufeneinbauleuchte



LED-Sicherheitsleuchte zur Ausleuchtung von Flucht- und Rettungswegen nach DIN EN 1838

Technische Ausführung entsprechend den Vorschriften der EN 60598-2-22 (VDE 0711 Teil 2-22)

- Sicherheitsleuchte zur Ausleuchtung von Stufen
- Gehäuse Metall, Farbe weiß RAL 9016
- konstruktive Lebensdauer LED > 50.000 Std
- zum Anschluss an Gruppen-, Zentralbatterieanlagen oder an Netzersatzanlagen
- optional mit frei programmierbarem Einzelüberwachungsbaustein für Mischbetrieb (-ILS)
- wahlweise mit opaler Scheibe (-O) oder Schlitzblende (-SB) erhältlich
- optional Ausführung in V2A-Edelstahl (-VA)

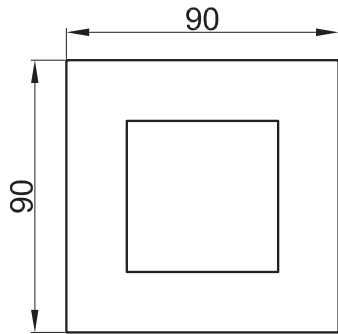


| Typ / Bestellnummer | Leuchtmittel | Blende | Gewicht | EVG | ILS |
|------------------------------|--------------|---------------|-----------|-----|-----|
| STAIR-HWD-1LED/ACDC-E-O | LED (1W) | opale Scheibe | ca. 0,2kg | x | |
| STAIR-HWD-1LED/ACDC-E-SB | LED (1W) | Schlitzblende | ca. 0,2kg | x | |
| STAIR-2HWD-LED/ACDC-E-O | LED (3W) | opale Scheibe | ca. 0,2kg | x | |
| STAIR-2HWD-LED/ACDC-E-ILS-O | LED (3W) | opale Scheibe | ca. 0,2kg | | x |
| STAIR-2HWD-LED/ACDC-E-SB | LED (3W) | Schlitzblende | ca. 0,2kg | x | |
| STAIR-2HWD-LED/ACDC-E-ILS-SB | LED (3W) | Schlitzblende | ca. 0,2kg | | x |

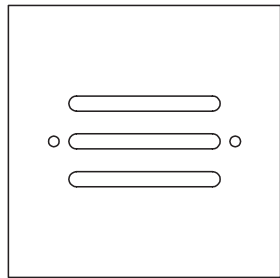


Abmessungen STAIR-HWD / -2HWD

Blende STAIR-HWD

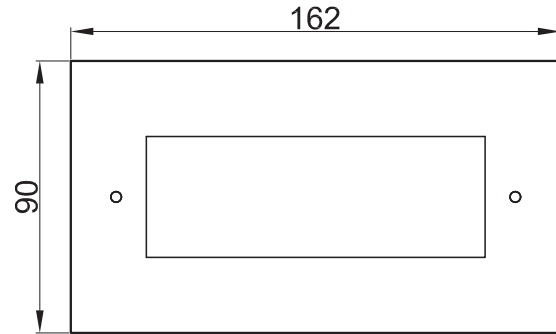


Ausführung mit opaler Scheibe (-O)

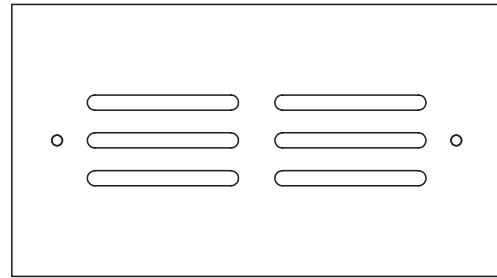


Ausführung mit Schlitzblende (-SB)

Blende STAIR-2HWD

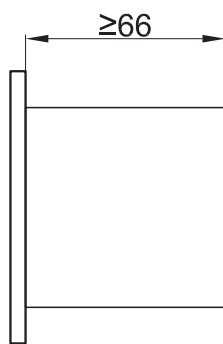


Ausführung mit opaler Scheibe (-O)



Ausführung mit Schlitzblende (-SB)

Einbaumontage STAIR-HWD



Einbaumontage STAIR-2HWD

